

# *Peumus boldus*



**Família = Monimiaceae - Boldo**

# *Peumus boldus*

- **Aspectos botânicos** = Arbusto de até 8 metros de altura; com folhas aromáticas, com odor de melissa ou hortelã, ovaladas, coberta de pelos, ásperas ao tato ( face superior ), coriáceas, com bordas voltadas para baixo, com nervuras salientes na parte inferior.
- **Centro de origem:** os Andes Chilenos

# *Peumus boldus*

- **Informações agronômicas = Se desenvolve em solos pedregosos, com pouca umidade, e com uma altitude em torno de 1.000 a 1.500 metros Reprodução por sementes, raramente cultivada no Brasil.**



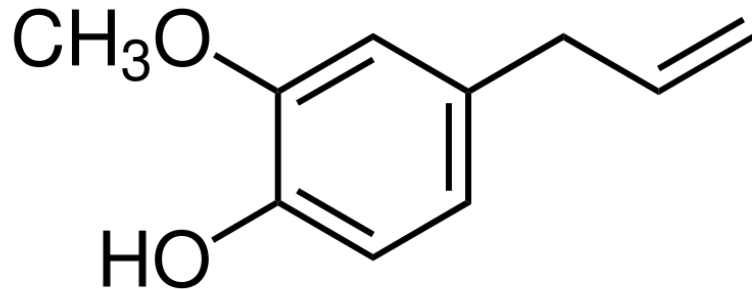
# *Peumus boldus*

- **Parte utilizada = Folhas.**

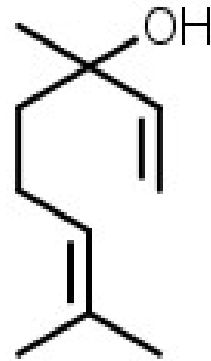


# *Peumus boldus*

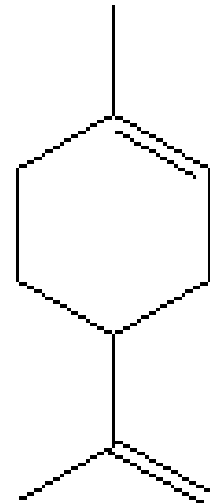
- **Constituintes = Óleo essencial – mais de 40 constituintes – 2-3% ( eucaliptol, cineol, cimeno, alfa-pineno, ascaridiol e limoneno),**



**eugenol,**



**linalol,**

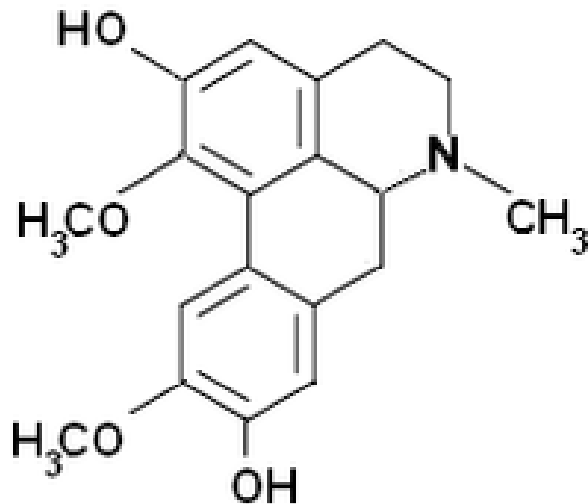


**limoneno**



# *Peumus boldus*

- alcalóides isoquinolínicos – 0,1 % - 0,3% ( boldina – 1%, isoboldina, isocoridina, norisocoridina, laurolitsina, laurotetanina, reticulina e outros derivados da apomorfina)

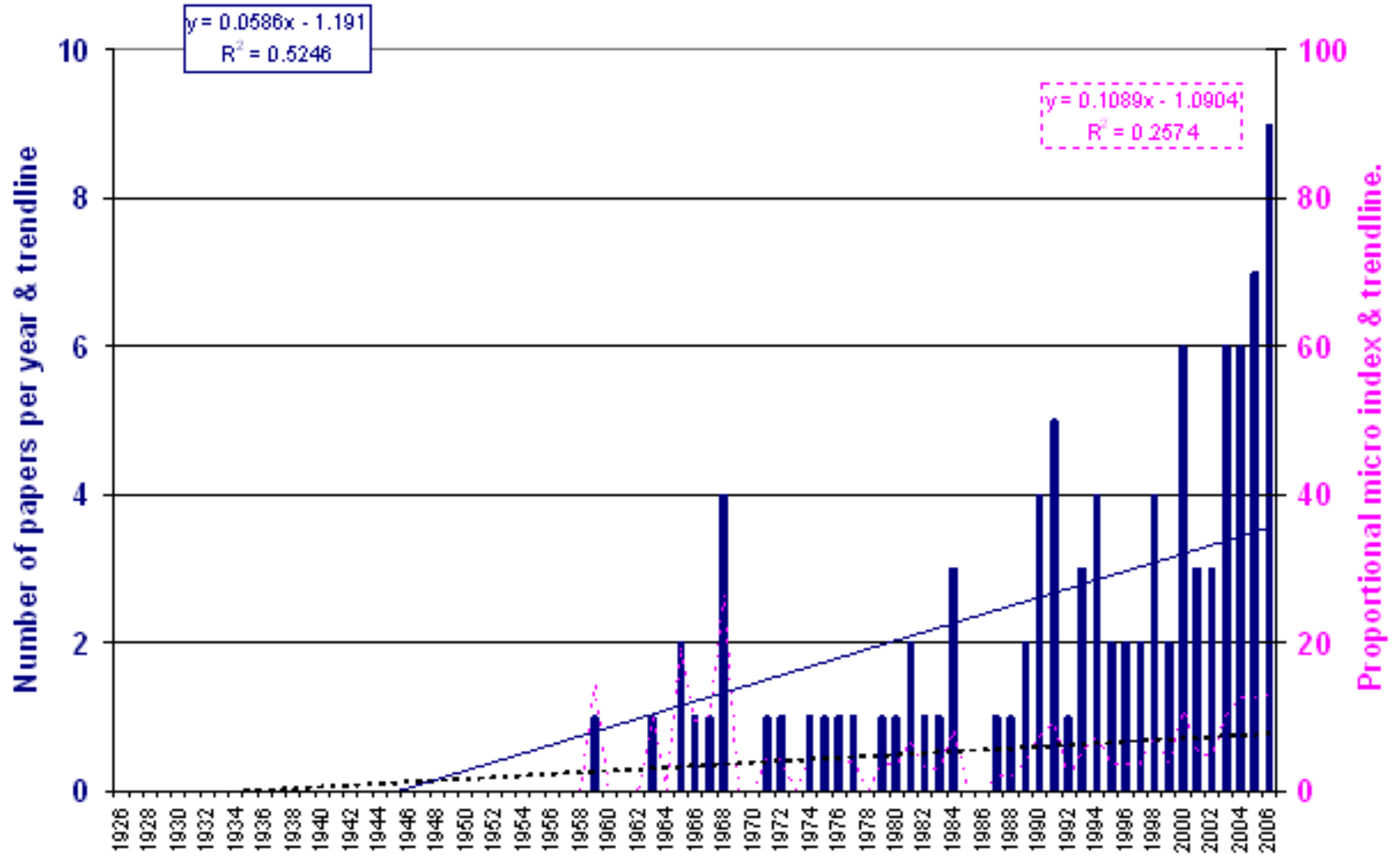


# *Peumus boldus*

- glicosídeos flavônicos (boldoglucin, isorhamnetin )



# Peumus boldus



Popularity of Peumus boldus over time



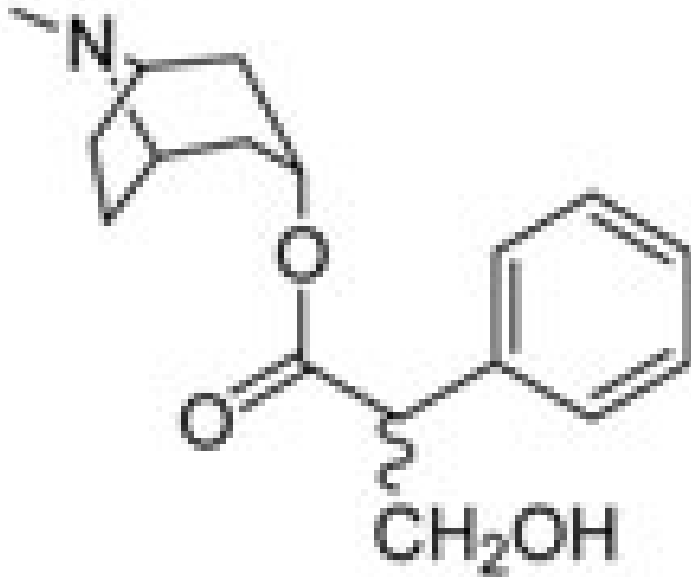
# *Peumus boldus*

- **terpenos, gomas, taninos, boldoglucina, cumarinas, resinas;**



# *Peumus boldus*

- **Padronização do extrato fluido e extrato seco : mínimo de 0,1% de boldina.**



# Tropismo: sistema digestivo / Fígado

