

Thuja occidentalis L. – Tuia =



Família = Coniferae (Cupressaceae) – Tuia =

Thuja occidentalis L. – Tuia =

- Histórico = É originária da Europa e América do Norte e muito comum nas serras brasileiras, pois prefere climas amenos e úmidos.



Thuja occidentalis

- Aspectos botânicos = Árvore frondosa, de copa elegante em forma de pirâmide, de até 20 metros de altura; córtex rugoso e amarronzado; folhas escamadas, verdes com raias amarelas, glandulares e aromáticas; flores masculinas e femininas no mesmo pé; frutos em estróbilos amarelados.

Thuya occidentalis

- Informações agronômicas =
Reprodução por sementes e crescimento muito lento. A colheita das partes aéreas da planta deve ser feita, segundo a sabedoria popular, preferencialmente pela manhã, na lua cheia ou nova, buscando uma maior concentração de princípios ativos.



Apresenta um aspecto seco característica que auxilia na secagem de pruridos úmidos.

Thuja occidentalis

- Parte utilizada = Folhas, cascas e flores femininas

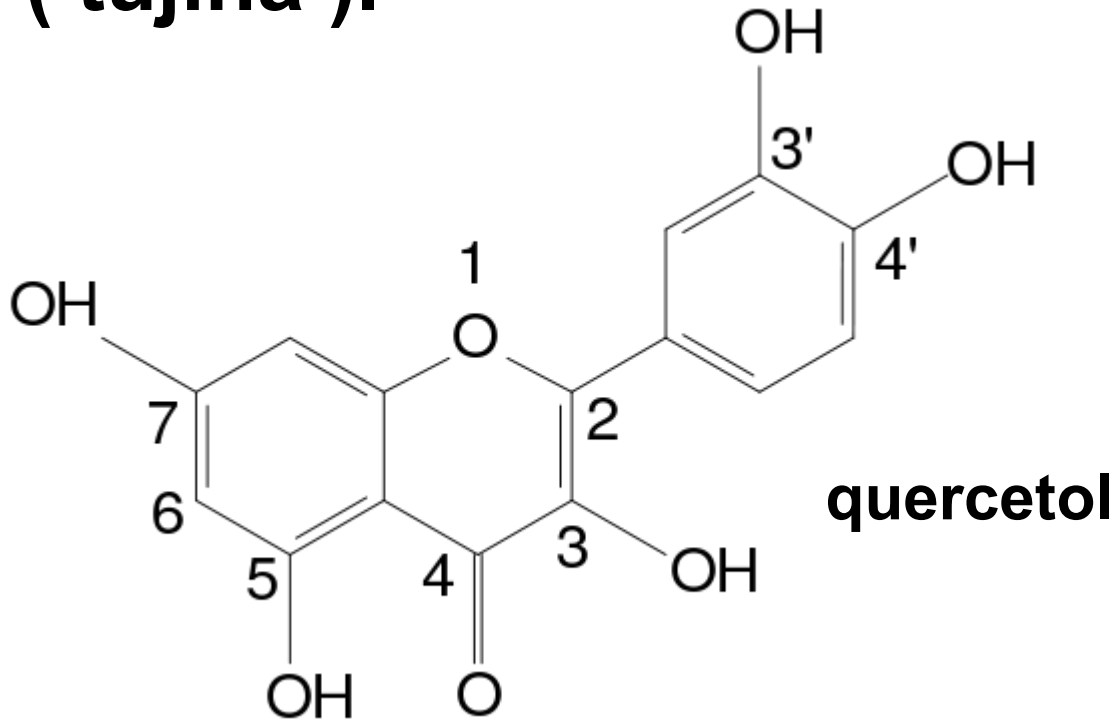


Thuya occidentalis

- Constituintes químicos = Óleo essencial (tuyona - 30-60%, isotuyona 10%, l -fenchona 7%, limoneno 8%, acetato de bornilo 3%, terpineno-1-4-ol 2%, occidentalol 1%, alcanfor 0,5%, sabineno 1%). A tuiona é melhor extraída solução hidroalcóolica 90% em percolação.

Thuja occidentalis

- Constituintes químicos = taninos, flavonóides (kempferol , quercetol), resina (tujina).



Tropismo: Sistema imunológico

