

*Olea*  
*europaea* L.

**Oliveira**





# *OLEA EUROPAEA* L.- OLIVEIRA

- ❑ **Família** = Rubiaceae.
- ❑ **Sinonímia** =
- ❑ *Olea verrucosa* Link.,
- ❑ *Olea europaea* Thunb.

# **OLEA EUROPAEA L.- OLIVEIRA**

## **☐ Outras espécies :**

☐ *Olea europaea africana*:

☐ *Olex dissitiflora* Oliv.,

☐ *Olea europea* var. *Oleaster*.

*(Green, & Kupicha, 1979; Verdoorn, 1963).*

# *OLEA EUROPAEA* L.- OLIVEIRA

## **Outros nomes regionais =**

- olivo ( Arg ),
- aceituno ( Arg ),
- olive ( Ingl ),
- olivier ( França ).



✝  
ΕΛΑΙΟΔΕΝΔΡΑ  
ΦΥΤΕΥΜΕΝΑ  
ΠΡΟ ΧΡΙΣΤΟΥ  
ANCIENT OLIVE TREES  
PLANTED  
BEFORE CHRIST  
الحجار زيتون للجمعة  
زرعت قبل الميلاد

# *OLEA EUROPAEA* L.- OLIVEIRA

## ❑ **Histórico =**

❑ Originária do Mediterrâneo.

❑ Os romanos faziam grinaldas dos ramos da oliveira para premiar os cidadãos.

❑ O nome *Olea* provém do grego *Oleum* que significa **azeite**.

❑ As propriedades hipotensoras das folhas de oliveira já são conhecidas por médicos desde a década de 30.



# **OLEA EUROPAEA L.- OLIVEIRA**

**□ Histórico =**

**□ É famosa a passagem bíblica com JESUS NO MONTE DAS OLIVEIRAS.**

**□ As oliveiras são cultivadas há mais de 3000 anos, constituindo-se um símbolo de paz, mencionadas muitas vezes nos textos bíblicos (Génesis 8:11; Êxodo 27:20; Levítico 24:2; Salmos 52:8 etc)**

# *OLEA EUROPAEA* L.- OLIVEIRA

☐ **Histórico =**

☐ **Os gregos** aprenderam com os egípcios o método de extração do azeite, consagrando as oliveiras como **SÍMBOLO** **SABEDORIA,** **ABUNDANCIA**





ΕΛΑΙΟΔΕΝΔΡΑ  
ΦΥΤΕΥΜΕΝΑ  
ΠΡΟ ΧΡΙΣΤΟΥ

ANCIENT OLIVE - TREES  
PLANTED  
BEFORE CHRIST

اشجار زيتون قديمة  
زرعت قبل الميلاد

# ***OLEA EUROPAEA* L.- OLIVEIRA**

## **☐ Aspectos botânicos =**

- ☐** Árvore perenifólia, com até **10 metros de altura**, com copa aberta e arredondada;
- ☐** tronco ereto e cilíndrico, com casca fissurada longitudinalmente;
- ☐** folhas simples, alternas, lanceoladas, coriáceas, com superfície inferior prateada, de até 5 cm de comprimento;

# **OLEA EUROPAEA L.- OLIVEIRA**

## **☐ Aspectos botânicos =**

**☐** flores em racemos axilares, levemente perfumadas, brancas com centro amarelado;

**☐ FRUTOS CARNOSOS**, em drupras ovais, contendo uma semente de cor variável, rica em azeite alimentício muito apreciável no mundo inteiro e muito saudável.



# *OLEA EUROPAEA* L.-

## OLIVEIRA

☐ **Aspectos agronômicos =**

☐ A oliveira produz sementes viáveis entretanto, a **REPRODUÇÃO SEXUAL NÃO É RECOMENDADA** para os plantios comerciais, porque as plantas assim obtidas são distintas da planta-mãe e apresentarão longo período juvenil. Assim a **ESPÉCIE É**

# *OLEA EUROPAEA* L.-

## OLIVEIRA

☐ Aspectos agronômicos =

☐ De acordo com Oliveira et al. (2009) um método eficiente de produzir estacas é coletar ramos de 12 cm de comprimento com 4 a 6 internódios, mantendo na região apical, e submergir a base da estaca (3 cm) em solução de AIB (ácido





# **OLEA EUROPAEA L.-**

## **OLIVEIRA**

**□ Aspectos agronômicos =**

**□ É recomendado colocar as estacas em substrato tipo plantimax® e acondicioná-las em câmara úmida disposta sob uma estrutura protegida com sombrite 50 % e, sobre ele, plástico transparente para proteger de chuvas. É SABIDO QUE A MAIOR PRODUÇÃO DE AZEITONAS OCORRE ENTRE OS**

# *OLEA EUROPAEA* L.-

## OLIVEIRA

☐ **Parte utilizada =**

☐ **FOLHAS** ( principalmente )

☐ **AZEITE** dos frutos;

☐ mais raramente a entrecasca.



# *OLEA EUROPAEA* L.- OLIVEIRA

- **COMPONENTES : RESUMIDO**
- **OLEUROPEÍNA** ( **GLICOSÍDEO AMARGO MONOTERPENO SECOIRIDOIDES** ),
- **COMPOSTOS AMARGOS** ( OLIVAMARINA )
- **ALCALÓIDE** ( CINCHONAS )
- **MUITOS COMPOSTOS ANTIOXIDANTES** ( **FLAVONÓIDES E COMPOSTOS FENÓLICOS, + 19** ),
- **ÁCIDOS GRAXOS ÔMEGA 3 E 6,**
- **MUITOS MINERAIS**
- **VITAMINAS ( B6, E, A, C )**

# *OLEA EUROPAEA* L.-

## **OLIVEIRA** **CONSTITUENTES**

□ A quantidade de **MINERAIS** encontrados nas **FOLHAS DE OLIVEIRA** são surpreendentes :

□ **COBRE, POTÁSSIO, MAGNÉSIO, MANGANÊS, SÓDIO, FÓSFORO, ZINCO, SELÊNIO, ETC.**

# *OLEA EUROPAEA* L.-

## **OLIVEIRA** **CONSTITUINTES**

**( MAIS DETALHADO )**

- Folhas** : **oleoeuropeosídeo**  
( geralmente padronizado a 1% ),  
**flavonóides** (luteolina 7,4'-O-diglicosídeo, luteolina 7-O-glucosídeo, rutina, apigenina 7-O-rutinosídeo, luteolina 4'-O-glucosídeo, luteolina, apigenina e diosmetina ( Meirinhos et al., 2005) luteol (olivol) )

# **OLEA EUROPAEA L.-**

## **OLIVEIRA CONSTITUINTES**

**( MAIS DETALHADO )**

□ **OLEUROPEINA** secoiridoide (6-9% nas folhas) e triterpenos (ácido maslinico) ( De, L. N., et al.- 1998 Pieroni, et al.,1996; Karakaya,S. 2009; Guan et al., 2009), verbascosideo (Papoti et al.,2009) **PRINCÍPIO AMARGO** ( olivamarina ), minerais, manitol, taninos



***OLEA EUROPAEA* L.-**

**OLIVEIRA**  
**CONSTITUENTES**

**( MAIS DETALHADO )**

☐ **Frutos :**

☐ **ÁCIDOS GRAXOS** : ácido oleico,  
linoleico, palmítico, esteárico,



***OLEA EUROPAEA* L.-**

**OLIVEIRA**

**☐ FARMACOLOGIA**

**☐ PLANTA LARGAMENTE ESTUDADA :**

**☐ GOOGLE :**

**☐ OLIVE LEAF**

**☐ 1.380.000 CITAÇÕES**

***OLEA EUROPAEA L.-***

**OLIVEIRA**

**☐ FARMACOLOGIA**

**☐ 3 FRENTES DE PESQUISA ATUAIS**

**☐ ANTIMICROBIANA**

**☐ ANTIOXIDANTE POTENTE**

**☐ HARMONIZADORAS DE  
CONEXÕES NEURONAIS**

**( fosfolipídeos )**

# **OLEA EUROPAEA L.-**

## **OLIVEIRA** **FARMACOLOGIA**

**☐ CARDIOCIRCULATÓRIA →**

**☐ ANTI-HIPERTENSIVO** por efeito **VASODILATADOR PERIFÉRICO** (*Lassère B. et al., 1983; Ribeiro R. et al., 1986; Zarzuelo A. et al., 1991*) e possível **INIBIDOR DA ENZIMA CONVERSORA DA ANGIOTENSINA** (Hansen et al.,

# **OLEA EUROPAEA L.-**

## **OLIVEIRA** **FARMACOLOGIA**

**□ CARDIOCIRCULATÓRIA →**

**□ O EFEITO HIPOLIPEMIANTE**

tanto das folhas como do

azeite de oliva foi

amplamente confirmado em

vários estudos

farmacológicos, diminuindo a

fração LDL e aumentando a

fração HDL

# *OLEA EUROPAEA* L.-

## OLIVEIRA FARMACOLOGIA

□ **CARDIOCIRCULATÓRIA** → O  
OLEUROPEOSÍDEO demonstrou  
em animais efeito :

□ **BRONCODILATADOR,**

□ **CORONARIODILATADOR,  
ESPASMOLÍTICO**

□ **ANTIARRÍMICO**

( Petkov V. & Manolov P., 1972 )

# **OLEA EUROPAEA L.-**

## **OLIVEIRA** **FARMACOLOGIA**

- ANTIOXIDANTE** → A capacidade antioxidante da oliveira tem sido largamente estudada e comprovada, e entre os principais agentes antioxidantes das **FOLHAS DE OLIVEIRA** podemos citar : **apigenina, hesperidina, etanolamina, luteolina, catequinas, cordonilina, glicosídeos**



***OLEA EUROPAEA* L.-**

**OLIVEIRA**  
**FARMACOLOGIA**

**☐ FOLHAS OLIVEIRA X**  
**CHÁ VERDE**

**☐ MAGNÉSIO ( 387 X A**  
**MAIS )**

**☐ FÓSFORO ( 335 X A**  
**MAIS )**

**☐ SELÊNIO ( 100 X A MAIS**

# OLEA EUROPAEA L.-

## OLIVEIRA FARMACOLOGIA

### ☐ **ANTIMICROBIANA** →

- ☐ a **OLEUROPEÍNA** ( dos frutos e das folhas ) exerce, junto com outros componentes do fitocomplexo ( Ácido elenólico, hidroxitirosol ), uma importante **AÇÃO ANTIMICROBIANA** sobre microorganismos do trato respiratório e intestinal ( gram

**OLEA EUROPAEA L.-**

**OLIVEIRA**  
**FARMACOLOGIA**

**☐ ANTIMICROBIANA →**

**☐ a OLEUROPEÍNA ( dos  
frutos e das folhas )**

**exerce forte ação contra**

**as NANOBACTÉRIAS**

**( ENDOBIONTES JUNTO**

**DAS PAREDES**

# **OLEA EUROPAEA L.-**

## **OLIVEIRA** **FARMACOLOGIA**

**□ ANTIMICROBIANA →**

**□ forte AÇÃO ANTIPROTOZOÁRIOS**  
( plasmódios da malária,  
giárdia ),

**□ ANTIVIRAL** ( herpes , estomatite,  
encefalites , miocardites ,  
influenza e parainfluenza ) ( Da  
Vinci Lab., 1999; Fedeli E. Et al.,  
1999; Universidade Granada,

*OLEA EUROPAEA* L.-

**OLIVEIRA**  
**FARMACOLOGIA**

☐ **ANTIMICROBIANA** →

☐ **ANTIFÚNGICA**

( **Candida albicans** ,  
**Candida Krusei** ,  
**Criptosporum spp** ,  
**Etc. Etc. Etc.** )



***OLEA EUROPAEA L.-***

**OLIVEIRA**  
**ESTUDOS CLÍNICOS**

- ☐ INFECÇÕES BACTERIANAS E VIRÓTICAS →**
- ☐ PESQUISA CLÍNICA FEITA POR ROBERT LYONS, MÉDICO CHEFE, CLÍNICA BUDAPEST - HUNGRIA**
- ☐ USO DE FOLHAS DE OLIVEIRA. CPS**

# **OLEA EUROPAEA L.-**

## **OLIVEIRA ESTUDOS CLÍNICOS**

**☐ INFECÇÕES RESPIRATÓRIAS**

**ALTA :**

**119 CASOS / 115 RECUPERADOS**

**☐ INFECÇÕES RESPIRATÓRIAS**

**BAIXA :**

**45 CASOS / 42 RECUPERADOS**

**☐ INFECÇÕES BUCAIS :**

**67 CASOS / 60 RECUPERADOS**

**☐ INFECÇÕES DE PELE**



# OLEA EUROPAEA L.-

## OLIVEIRA ESTUDOS CLÍNICOS

□ **IMUNOLOGIA** → Um estudo efetuado com 12 voluntários humanos que consumiram **240 ml diários de azeite** de oliva extra-virgem, em forma de emulsão aquosa de 720 ml de volume, evidenciou uma **DIMINUIÇÃO DA CAPACIDADE FAGOCITÁRIA** do sistema retículo-endotelial. ( Berken A & Sherman A 1972 )



# *OLEA EUROPAEA* L.-

## OLIVEIRA

### ✓ **Azeite de Oliva :**

✓ **Oleuropeína** = composto fenólico, de sabor levemente picante, e com grande capacidade antioxidante

✓ **Hidroxitirosol e tocotrienol** = ação antioxidante mais potente que vitamina E e C.

✓ **Vitamina E** = antioxidante

# *OLEA EUROPAEA* L.-

## OLIVEIRA

- ✓ **Azeite de Oliva :**
- ✓ rico em **ÁCIDOS GRAXOS ESSENCIAIS MONOINSATURADOS** [ oléico ] – 80%, e **POLIINSATURADOS** [ linoléico ] – 20%, todos potente antioxidantes;
- ✓ **quelante de metais pesados;**
- ✓ redução de **tromboxano,**
- ✓ potente **antiinflamatório;**
- ✓ efeito salutar ( tônico ) sobre a pele;

# *OLEA EUROPAEA L.-*

## OLIVEIRA

- ✓ **Azeite de Oliva :**
- ✓ melhora o funcionamento de todo aparelho digestivo;
- ✓ **inibe A AGREGAÇÃO PLAQUETÁRIA** e previne a aterosclerose;
- ✓ **impede a OXIDAÇÃO DO LDL-COLESTEROL e aumenta a taxa de HDL;**
- ✓ suporta altas temperaturas sem se alterar ( muito estável até 130 ° C ).
- ✓ **Tem que ser extra-virgem** ( prensado a frio, de primeira passagem ), e conservado em frascos escuros, ao abrigo da luz.



# ***Olea europaea* L. - INDICAÇÕES**

**☐ Geral :**

**☐ antitérmica ( casca da árvore ) pela ação da olimarina (*Peris J. et al., 1995* );**

**☐ antiinflamatória ;**

**☐ cicatrizante,**

**☐ ANTIOXIDANTE POTENTE**

**(Melgar et al., 2009; Bayçin et al., 2007; Benavente, G. O., et al. - 2000; Le Tutour, & Guedon, 1992);**

# ***Olea europaea* L. -INDICAÇÕES**

## **☐ Geral :**

**☐ ANTIBACTERIANA** (Sudjana et al., 2009; Camacho-Corona Mdel et al., 2008; Grange & Davey, Pereira et a., 2007; 1990; Guerin, & Reveillere, 1985; Perez & Anesini 1994);

**☐ ANTIVIRAL** efetivo contra vários tipos de vírus ( curativo e preventivo ), incluindo Epstein-Barr, Herpes vírus, HIV, hepatite e Influenza (Micol et al., 2005; Lee-Huang et al., 2003);

**☐ ANTIFÚNGICA**

**☐ ANTIPARASITÁRIA** ( malária );



# *Olea europaea* L. -INDICAÇÕES

## ☐ Geral :

☐ Em pacientes com **SEPSIS** com ou sem choque circulatório, internados em **UTI**, seria uma medida salutar e surpreendente, a associação desta planta com os tratamentos clássicos instituídos, na forma de extrato fluido, 2 gotas/kg/dia em 6 doses diárias ( 4/4 hs ) via oral ou por sonda gástrica/enteral.

☐ Esta indicação ainda precisa ser estudada cientificamente para comprovação e evidência.

*OLEA EUROPAEA* L.- OLIVEIRA

**FOLHAS**

**ANTIMICROBIANA :**  
**INFECÇÕES CRÔNICAS E**  
**RECIDIVANTES**

# *Olea europaea* L. -INDICAÇÕES

□ Geral :

## ANTITUMORAL

triterpenos ácido maslinico e  
eritrodiol

**ANTIOXIDANTE POTENTE,**  
DOENÇAS DEGENERATIVAS



# *Olea europaea* L. - INDICAÇÕES

## ☐ **CARDIOVASCULAR :**

☐ **HIPERTENSÃO LEVE A MODERADA** (*Fauron R., 1993*), por efeito vasodilatador ( Zarzuelo, A., J. Duarte, et al. - 1991; Fehri B. et al., 1994; *Rauwald et al., 1994* );

☐ hiperlipidemias ( **DISLIPIDEMIAS** ) , reduzindo o colesterol ( De, P. R., M. T. Monforte, et al. - 1991 ; *De Pasquale et al. 1991* ).

# *Olea europaea* L. - INDICAÇÕES

☐ **CARDIOVASCULAR :**

☐ **PREVENÇÃO DA ATEROSCLEROSE E TROMBOEMBOLISMO** (Singh et al.,2008: Circosta, C., et al. - 1990, *Capretti & Bonaconza, 1949* ).

☐ **EVITA INFECÇÃO ( CLAMÍDIAS ) E INSTABILIDADE NO ENDOTÉLIO DAS ARTÉRIAS CORONÁRIAS**

# ***Olea europaea* L. - INDICAÇÕES**

**❑ CARDIOVASCULAR :**

**❑ CARDIOTÔNICO** suave

**❑ ANTIARRÍTMICO** ( nas arritmias funcionais ).

**❑ Muito usada para CARDIOPATIAS ISQUÊMICAS** (*Petkov V. & Manolov P., 1972*), nos casos de angina e infarto do miocárdio ( prevenção e tratamento posterior ).

**❑ Melhora a CIRCULAÇÃO EM GERAL**, tanto da macro como da microcirculação, tanto da circulação arterial-venosa como da circulação linfática.

# ***Olea europaea* L. -INDICAÇÕES**

## **☐ CARDIOVASCULAR :**

**☐** Na prática clínica, pacientes com valvulopatias, muito predisponentes às **ENDOCARDITES INFECCIOSAS**, diminuem sensivelmente a incidência desta patologia, quando em uso desta planta, na forma de extrato seco ou extrato fluido, 2 vezes ao dia

( esta observação clínica deverá ainda ser confirmada por estudos científicos )



# ***OLEA EUROPAEA* L.- OLIVEIRA**

- **FOLHAS :**
- **SISTEMA CARDIOCIRCULATÓRIO EM GERAL**
- **HIPO TENSORA; CARDIOTÔNICA**
- **ANTIESPASMÓDICA E VASODILATADORA**
- **ANTIATEROGÊNICO; ANTIAGREGANTE PLAQ.**
- **ANTIARRÍTMICA**
- **METABOLISMO DO COLESTEROL**



# *OLEA EUROPAEA* L.- OLIVEIRA

- **FOLHAS**
- **SISTEMA NERVOSO :**
- **RICO EM FOSFOLIPÍDEOS,**
- **ÁCIDOS GRAXOS ESSENCIAIS,**
- **VITAMINAS ( COMPLEXO B ),**
- **MINERAIS ( P , Mg, Zn, Se, Mn ; oligo )**
- **COMPOSTOS FENÓLICOS**

# *Olea europaea* L. - INDICAÇÕES

## ☐ SISTEMA NERVOSO :

☐ útil em todas **DISTONIAS NERVOSAS**, em especial na **DEPRESSÃO** leve a moderada, e nos transtornos de **ANSIEDADE**.

☐ Além de melhorar o **HUMOR**, melhora a **DISPOSIÇÃO** e a **MEMÓRIA**

# *Olea europaea* L. - INDICAÇÕES

## ☐ SISTEMA NERVOSO :

☐ Nos casos de **POLINEUROPATIAS** de etiologia variada, o uso do **AZEITE DE OLIVA EXTRA VIRGEM**, 2 colheres de sopa/dia, , batido em liquidificador, junto com maçã, levedura de cerveja e leite de soja. por dois

# *OLEA EUROPAEA* L.- OLIVEIRA

- **FOLHAS**

- **SISTEMA NERVOSO :**

- **ANSIOLÍTICA E ANTIDEPRESSIVA,**



# *OLEA EUROPAEA* L.- OLIVEIRA

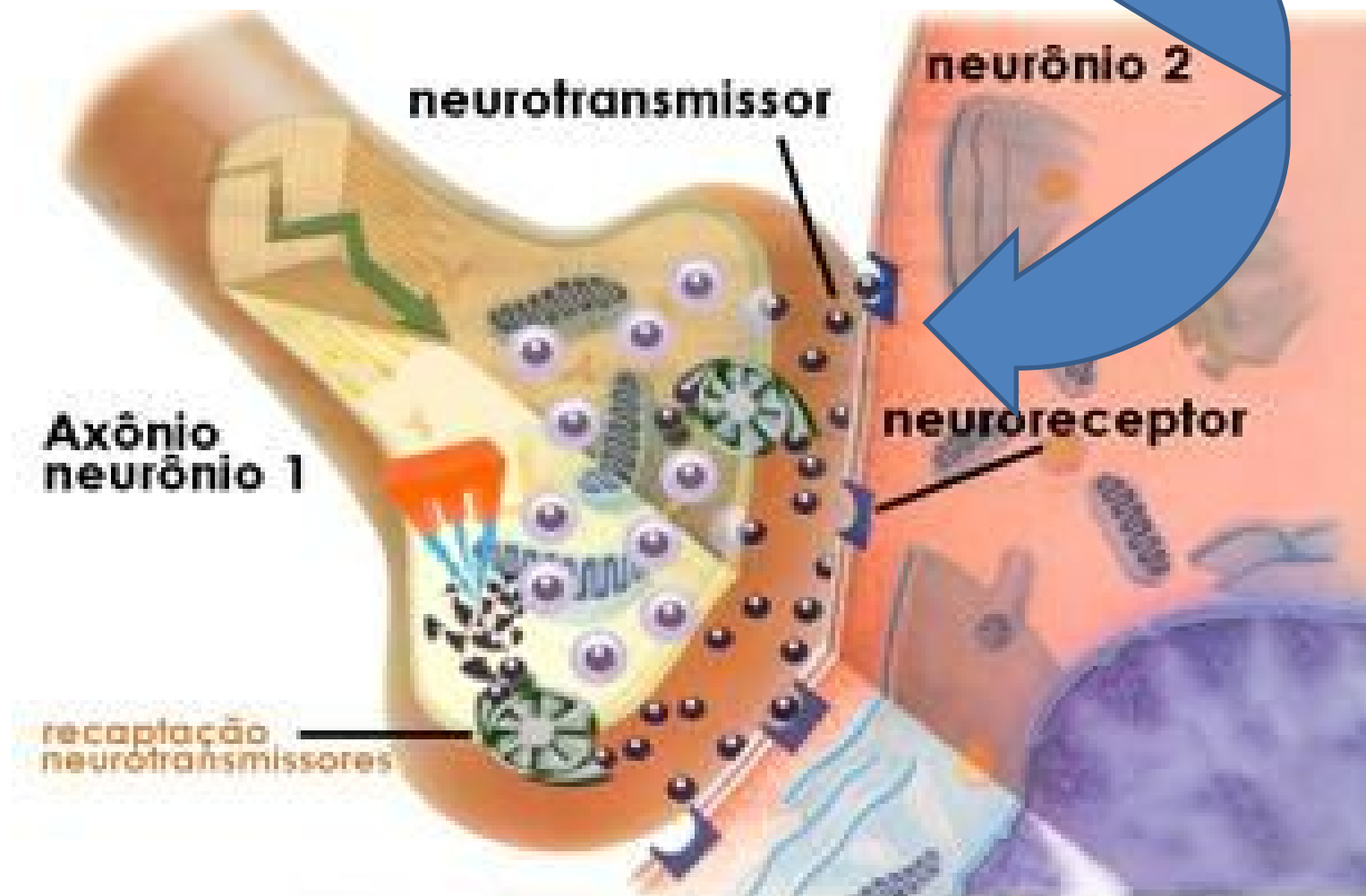
## • ANSIOLÍTICA E ANTIDEPRESSIVA

### HIPÓTESES

- ❑ **PROTEÇÃO, RESTAURAÇÃO, VITALIZAÇÃO DAS SINAPSES E CONEXÕES NEURONAIS..**
- ❑ **HARMONIZAÇÃO DOS CANAIS ENERGÉTICOS DO CORAÇÃO, TRIPLO-AQUECEDOR, PC, VC**
- ❑ **TÔNICO DAS CÉLULAS NERVOSAS**

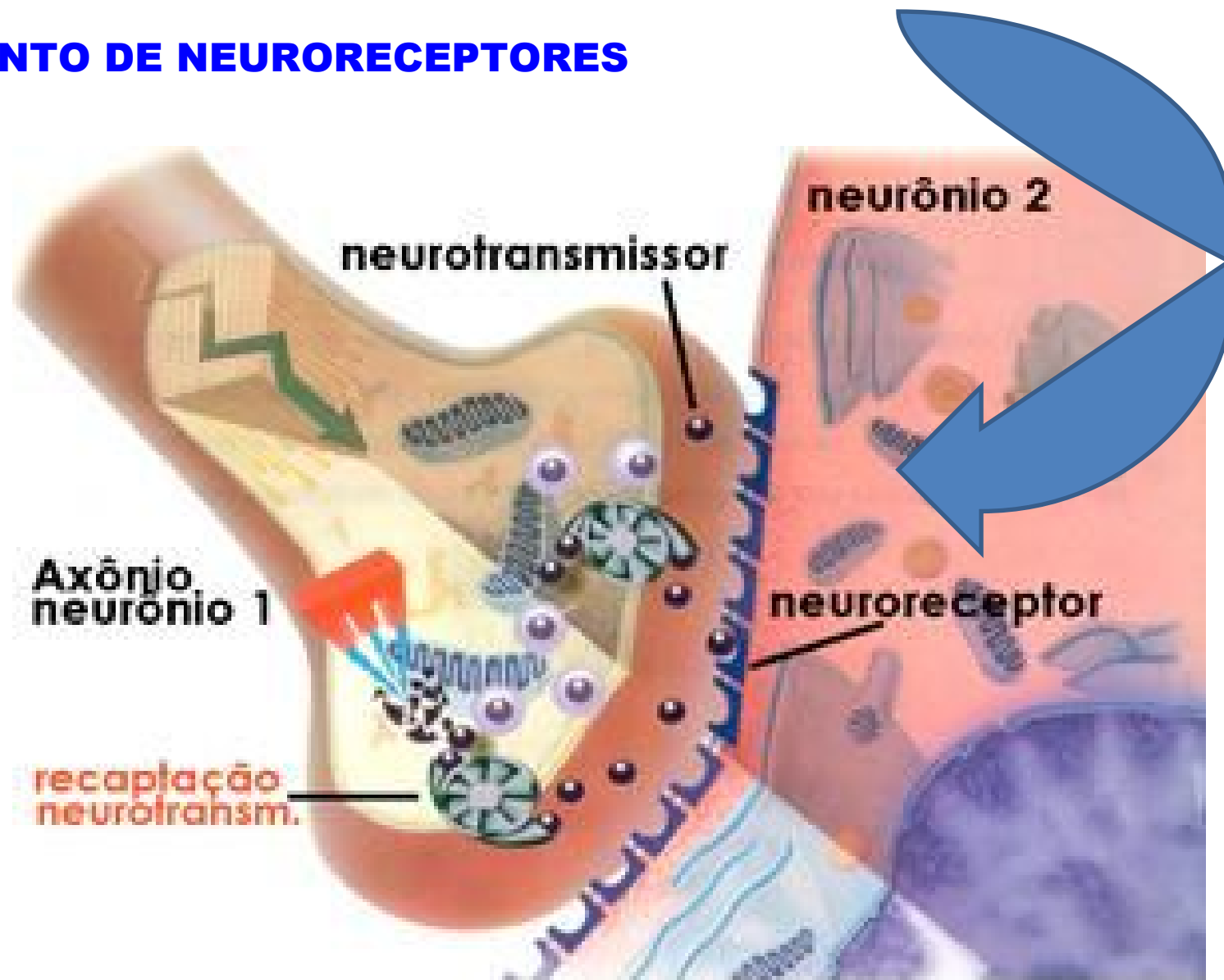


## NEURORECEPTORES NORMAIS



**Fig. 1 - Situação normal: níveis normais de neurotransmissores e de neuroreceptores**

## AUMENTO DE NEURORECEPTORES



**Fig.2 - Na Depressão existe um número aumentado de neuroreceptores e níveis baixos de neurotransmissores**

# ***OLEA EUROPAEA* L.- OLIVEIRA**

- **ANSIOLÍTICA E ANTIDEPRESSIVA**

## **HIPÓTESES**

- ❑ **AÇÃO NO PLEXO CARDÍACO**
- ❑ **FORTE e COMPLEXA AÇÃO  
MAGNÉTICA NO CENTRO VITAL  
( CHACRA ) CARDÍACO**
- ❑ **TÔNICO SISTEMA GLANDULAR :  
HIPÓFISE, TIREÓIDE, TIMO**

- **A FALTA DE AMOR, O EGOÍSMO, O ORGULHO E SEUS DESDOBRAMENTOS CAUSAM BLOQUEIOS, OBSTRUÇÃO, CONGESTÃO, INVERSÃO, DESVITALIZAÇÃO, PARASITISMO NO CENTRO VITAL CARDÍACO ( E OUTROS ) , AFETANDO O SISTEMA CIRCULATORIO, IMUNOLÓGICO E NERVOSO ( ANSIEDADE E DEPRESSÃO )**

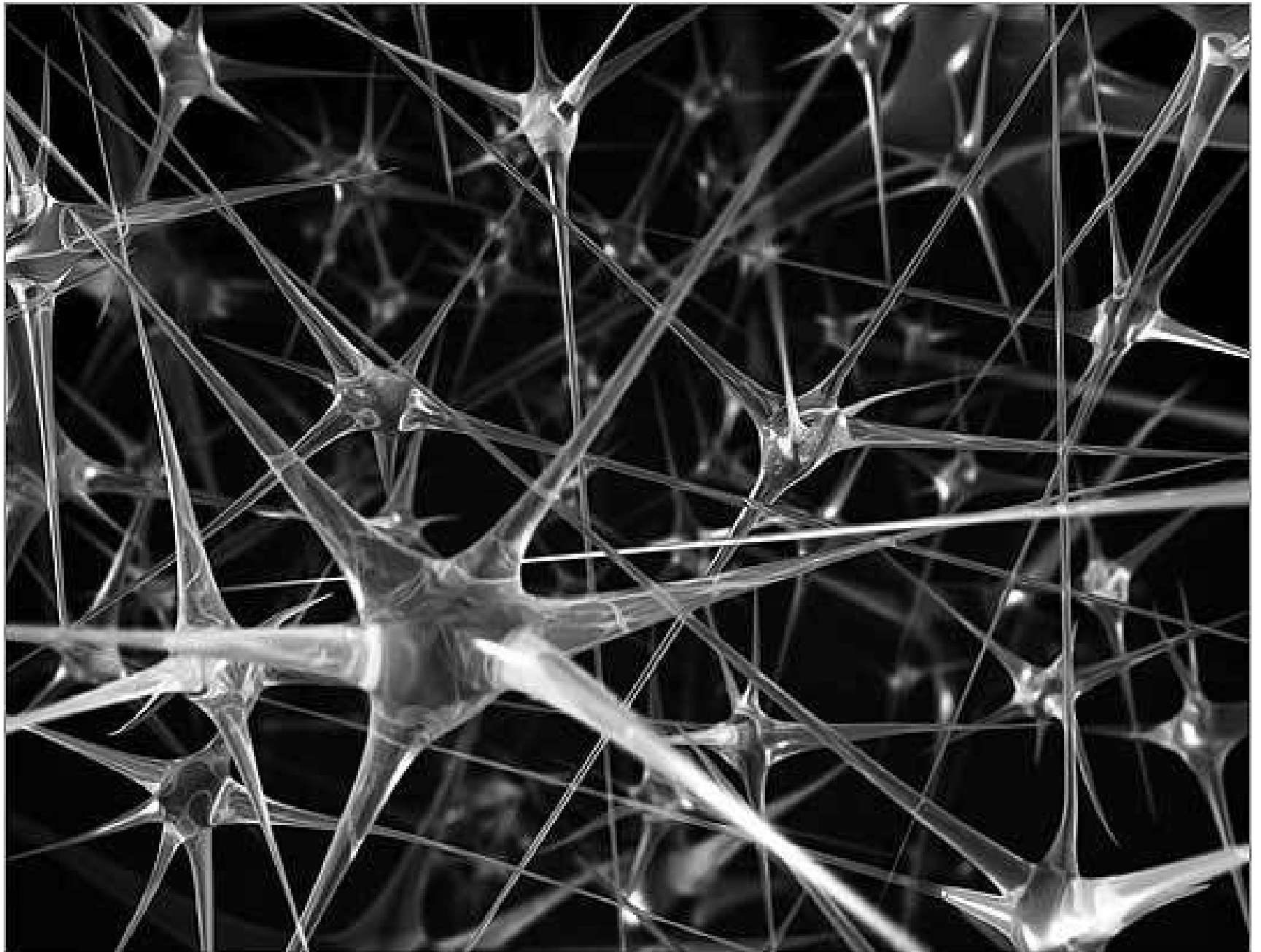


# *OLEA EUROPAEA* L.- OLIVEIRA

- **FOLHAS**
- **SISTEMA NERVOSO :**
- **DOENÇAS NEUROLÓGICAS  
DEGENERATIVAS : AÇÃO  
NEUROPROTETORA**

# *OLEA EUROPAEA* L.- OLIVEIRA

- **FOLHAS**
- **SISTEMA NERVOSO :**
- **FADIGA CRÔNICA,**
- **ESTRESSE**
- **FIBROMIALGIA**





## *Olea europaea* L. - INDICAÇÕES

☐ **SISTEMA IMUNOLÓGICO :**

☐ **IMUNOREGULADOR**

**POTENTE**, com forte  
estimulação da  
fagocitose e pelos  
macrófagos.

## ***Olea europaea* L. - INDICAÇÕES**

### **☐ SISTEMA IMUNOLÓGICO :**

**☐ Muito útil em**  
**INFECÇÕES FÚNGICAS,**  
**VIRAIS, BACTERIANAS**  
**em vários órgãos e**  
**sistemas ( as folhas são**  
**muito ricas em**  
**substâncias**  
**antimicrobianas, entre**

## ***Olea europaea* L. - INDICAÇÕES**

### **☐ SISTEMA IMUNOLÓGICO :**

**☐** Nos casos de **HIV**, diminui sensivelmente a carga viral e aumenta os níveis de CD4.

**☐** Uma substância encontrada na **SEMENTE DO FRUTO DA OLIVEIRA**, inibe a **ENZIMA DO VÍRUS HIV** que tem a função de destruir a **PAREDE PROTETORA DA CÉLULA** a ser invadida. ( universidade

# *Olea europaea* L. -INDICAÇÕES

## ☐ SISTEMA IMUNOLÓGICO :

☐ Um extrato elaborado a partir das folhas de oliveira ( rico em oleuropeína ), e comercializado nos EUA com o NOME de **EDEN** ®, é usado como coadjuvante eficaz ( antioxidante potente ) na **SIDA ( HIV )**.

# *OLEA EUROPAEA* L.- OLIVEIRA

- **FOLHAS**
- **IMUNOESTIMULANTE – TIMO**
- **IMUNOMODULADOR**



# ***Olea europaea* L. - INDICAÇÕES**

## **☐ SISTEMA ENDÓCRINO :**

**☐ HIPOGLICEMIANTE** nos quadros de diabetes melitus (*Eidi et al., 2009; Sato et al., 2007; Ziyayat A., et al. - 1997; Al-Azzawie et al., 2006; Eskander & Jun 1995; Gonzalez et al., 1992; Manceau et al., 1942*). Existem vários relatos de redução de doses de insulina, quando usamos concomitante o extrato de folha de oliveira

# *Olea europaea* L. - INDICAÇÕES

☐ SISTEMA ENDÓCRINO :

☐ HIPOGLICEMIANTE

☐ MECANISMOS

☐ POTENCIALIZAÇÃO DA  
LIBERAÇÃO DA INSULINA

☐ AUMENTO DA CAPTAÇÃO  
PERIFÉRICA DA GLICOSE

GONZALEZ M. ET AL.



# ***OLEA EUROPAEA* L.- OLIVEIRA**

- **FOLHAS**

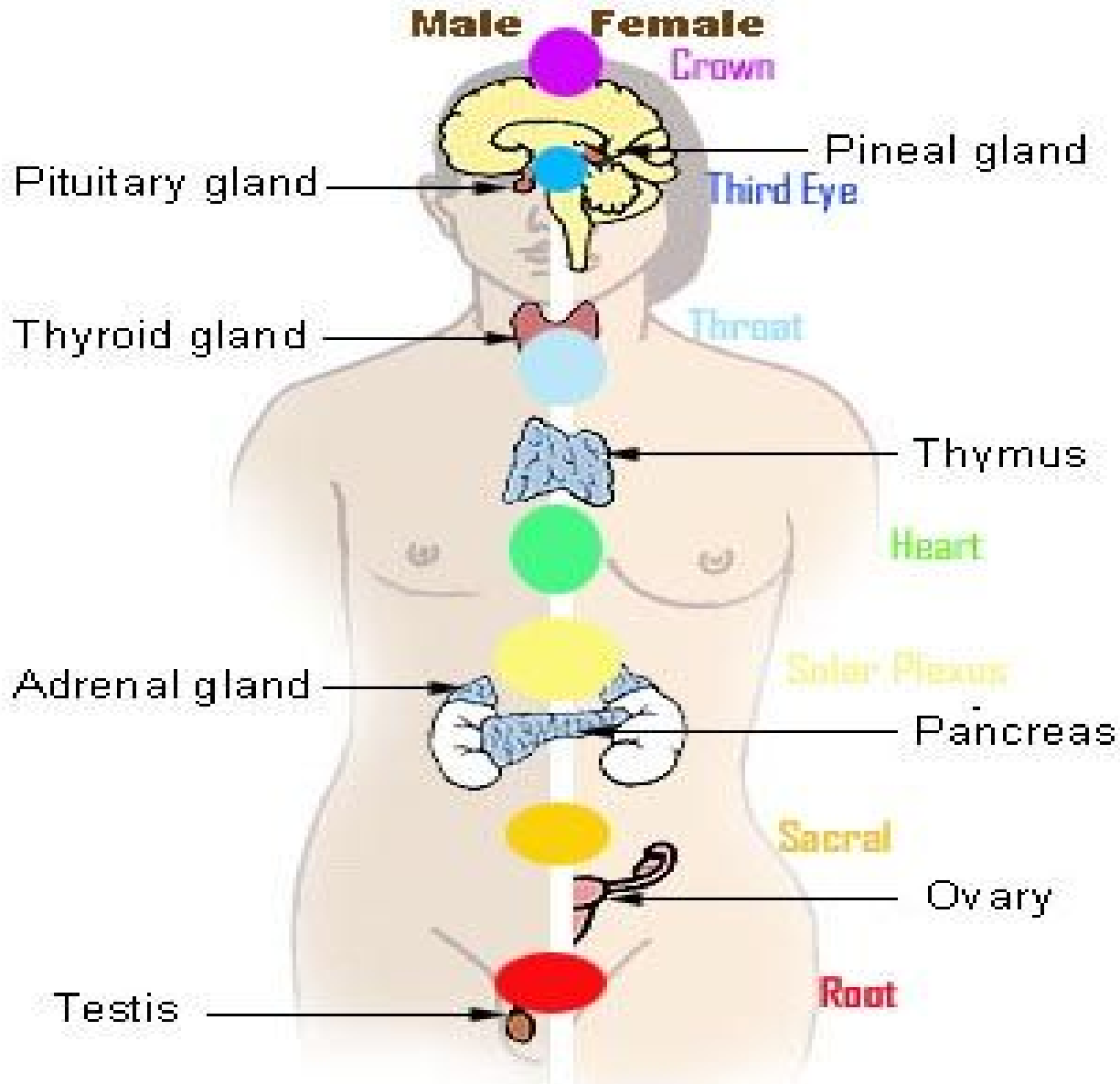
**AÇÃO SOBRE O EIXO  
HIPÓFISE-TIREÓIDE**

**ESTIMULANTE DA FUNÇÃO  
TIREOIDIANA**

**( Al - Qaravi A. et. Al., 2002 )**

# Seven Major Chakras and

## Major Endocrine Glands





# ***Olea europaea* L. - INDICAÇÕES**

## **☐ SISTEMA DIGESTIVO :**

**☐ DISCINESIAS HEPATOBILIARES**,  
colecistite e anti-úlceras. (Fehri  
et al., 1996).

**☐ HEPATOPROTETORA** ( princípios  
amargos )

**☐ O azeite tem conhecida ação  
colecínética, LAXANTE e antiácida  
(Meunier C., 1986 ).**

**☐ ALIVIA DOR HEMORROIDÁRIA**



# *Olea europaea* L. - INDICAÇÕES

## ☐ PELE E ANEXOS :

☐ o óleo pode ser usada na pele como **HIDRATANTE** E **UMECTANTE** nos quadros de :  
DERMATITES, PSORÍASE,  
ECZEMAS, ICTIOSES,  
DESIDROSES, QUEIMADURAS.

☐ Efeito similar ao aciclovir nos quadros de **HERPES TIPO 1 E 2.**

☐ **MICOSES PELE, UNHAS**



*Olea europaea* L.

# *Olea europaea* L. - INDICAÇÕES

## ☐ SISTEMA OSTEOARTICULAR :

☐ anti-reumática.

☐ Combate **ÁCIDO ÚRICO** (*Jardou P., 1938; Fehri B. et al., 1994*).

☐ **SÍNDROME DA FADIGA CRÔNICA**

☐ RICA EM POTÁSSIO, melhora muito a performance muscular, reduzindo os efeitos da fadiga.



# ***OLEA EUROPAEA* L.- OLIVEIRA**

- **FOLHAS**

- **ANTIINFLAMATÓRIA DE USO**

- GERAL :**

- **ARTICULAÇÕES ( **ARTRITES** ),  
TENDÕES, MÚSCULOS, MUCOSAS,  
SEROSAS**
      - **QUADROS REUMÁTICOS  
DIVERSOS**



# ***Olea europaea* L. - INDICAÇÕES**

## **☐ SISTEMA RESPIRATÓRIO :**

**☐** indicada com broncodilatadora na **ASMA E ENFIZEMA** pulmonar.

**☐** O uso do extrato seco desta planta, por via oral, 200 mg 2 vezes ao dia, 2 meses consecutivos, ajuda muito no tratamento clássico da **TUBERCULOSE PULMONAR, DA BLASTOMICOSE**, outras infecções crônicas das vias



# *Olea europaea* L. - INDICAÇÕES

## ☐ SISTEMA URINÁRIO :

☐ cistites , uretrites ,

☐ oligúria, urolitias e,

☐ **HIPERURICEMIA** (De A Ribeiro et al., 1988; Wojcikowski et al., 2009).

☐ **DIURÉTICA** **SUAVE**

( flavonóides ), podendo ser muito útil em todos os casos de retenção hídrica.



## ***Olea europaea* L. – OLIVEIRA**

- **ESSÊNCIA FLORAL : “OLIVE”** - flor, em preparado medicamentoso especial - Sistema floral de Bach : para aquelas pessoas que se sentem **EXAURIDAS FÍSICA E PSIQUICAMENTE**. Esgotamento total, sem força, cansaço. Esta essência ajuda a pessoa a se fortalecer e a **RECUPERAR O EQUILÍBRIO VITAL**. ( Scheffer , Mechthild )